

## DOMOFRANCE REJOINT AVEC FIERTE LE CLUB RESTREINT DES B CORP

**Domofrance vient d'être couronnée d'un succès majeur en matière de Responsabilité Sociétale des Entreprises. C'est aujourd'hui le label international B Corp qui récompense le travail entrepris par Domofrance. Cette distinction, particulièrement exigeante, vise à identifier et certifier les entreprises ayant un impact environnemental et social, ainsi qu'un fonctionnement transparent et éthique.**

Domofrance fait une entrée remarquée dans la cour des B Corp. Et pour cause, la certification B Corp est attribuée pour la 1<sup>ère</sup> fois à un bailleur social. Domofrance répond aux normes sociales et environnementales rigoureuses qui démontrent son engagement, via des objectifs allant au-delà du profit.

**« La prise en compte réelle et concrète des enjeux environnementaux, écologiques et sociaux, se traduit pour Domofrance, par la mise en place d'un plan d'actions ambitieux et économiquement réaliste, »** explique Francis Stéphan, Directeur général de l'entreprise. **« C'est une immense fierté d'obtenir la certification B Corp aujourd'hui. Domofrance est le 1<sup>er</sup> bailleur social à obtenir cette distinction ».**

Pour ce faire, Domofrance a dû répondre à un questionnaire et des audits indépendants évaluant l'impact de l'entreprise dans cinq domaines : la gouvernance, les collaborateurs, la collectivité, l'environnement et les clients. Il aura fallu fournir des preuves de toutes les pratiques socialement et écologiquement responsables (consommation énergétique, biodiversité, construction durable, innovation sociale, impact socio-économique local, etc..). Domofrance a également dû modifier ses statuts juridiques pour y intégrer notamment sa volonté d'impact sociétal et environnemental positif et significatif.

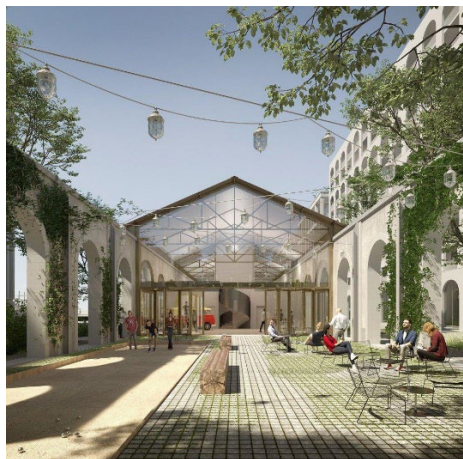
### Une implication au-delà des missions sociales

Domofrance est fière de rejoindre aujourd'hui la communauté des entreprises labellisées B Corp. Un nouveau réseau de collaboration et d'échanges de bonnes pratiques s'ouvre à Domofrance. La société rejoint ainsi la centaine d'entreprises certifiées en France (Nature & Découvertes, Blédina et Les Deux Vaches - filiales de Danone, ...) et un peu plus de 3 000 dans le monde (Innocent, Patagonia, Alpro, Triodos Bank, Alessi ou encore Ecoalf). Moins de 5% des entreprises passant le test obtiennent le Graal.

Pour ce faire, Domofrance a marqué des points précieux dans des domaines tels que l'innovation sociale, la politique sociale et environnementale. L'implication de l'entreprise dans sa conception des projets d'habitat a été saluée par cette certification : Domofrance rapproche le logement de l'emploi, réalise des projets mixtes qui favorisent le lien social avec des commerces de proximité, développe les aménagements de mobilité douce...

Domofrance s'implique au-delà de sa mission sociale : l'entreprise facilite le lien emploi-logement, bâtit de la proximité, conjugue écologie et habitat et cultive son capital humain. Ces valeurs singularisent Domofrance et lui permettent ainsi d'intégrer le cercle restreint des B Corp.





A l'image de son projet Amédée Saint-Germain à Bordeaux (perspective de gauche), dont les 1<sup>ères</sup> livraisons interviendront en décembre 2022, **Domofrance affirme le lien emploi-logement**. Sur ce site, Domofrance développera un concept innovant de Chai urbain/bar à vin de plus de 500m<sup>2</sup> dédié à la restauration, l'hébergement d'associations du quartier, l'apprentissage de l'agriculture urbaine... Un lieu unique qui favorisera l'activité économique et créera du lien entre les habitants. (Crédit : architecte Cosa).

Dans le cadre de son projet « les Jardins Médoquines » à Talence (perspective de droite), **Domofrance conjugue écologie et habitat**. Les liaisons douces (piétons, vélos), font partie intégrante des projets d'aménagements. (Crédit Domofrance / Safran Immobilier).

« Cette certification est une immense reconnaissance, » complète Francis Stéphan, Directeur Général. « C'était un véritable challenge pour l'entreprise. Nous obtenons ce label pour une durée de 3 ans. Bien plus qu'une concrétisation, ce certificat marque le point de départ d'une attention accrue sur l'ensemble des sujets dévolus au label B Corp ».

Très attendu sur le volet environnemental notamment, dans le cadre de ses programmes de construction, Domofrance sait que la réglementation sera de plus en plus stricte. Dans 3 ans, le label sera lui aussi encore plus difficile à obtenir. « Nous devons continuer à être vertueux en la matière. » Le projet stratégique d'entreprise « PΣPSE » (2019-2023) fait précisément de la transition environnementale un engagement fort de la société dans sa démarche d'amélioration continue.

### À propos de Domofrance

Domofrance est une Entreprise Sociale pour l'Habitat, filiale du Groupe Action Logement Immobilier. Implantée à Bordeaux depuis sa création en 1958, elle gère près de 40 000 logements en Nouvelle-Aquitaine. Elle répond à un enjeu de société majeur en privilégiant la réussite du parcours résidentiel depuis les besoins spécifiques des étudiants et jeunes actifs jusqu'aux solutions pour ses locataires en perte d'autonomie. En 2019, Domofrance a lancé son Projet Stratégique d'Entreprise 2019-2023, PΣPSE, fondé sur 3 piliers structurants : l'ancrage territorial, le Responsabilité Sociétale des Entreprises et la transition digitale. Domofrance est labellisée ISO 50001 pour sa gestion responsable de l'énergie et ISO 9001 pour le management de la qualité. Elle emploie près de 670 collaborateurs. Son chiffre d'affaires 2019 s'élève à 263 M€ (données post fusion au 1<sup>er</sup> septembre 2020). En savoir plus : [domofrance.fr](https://www.domofrance.fr)

**CONTACT PRESSE** : Aurélie CRESPO, Directrice Qualité Marketing Communication - Domofrance  
05 56 33 46 72 - 06 31 37 49 38 / aurelie.crespo@domofrance.fr

